

LE SITE DU GANOTIN EN PROJET

Reconvertir nos équipements pour optimiser le traitement de vos déchets

La fermeture du dernier casier d'enfouissement en 2016, l'incendie de l'usine et l'arrêt du tri des emballages en 2017 ont imposé de repenser l'activité du site, dont le Syvalorm est propriétaire, dans son ensemble.

LE SITE AUJOURD'HUI (Vue aérienne)

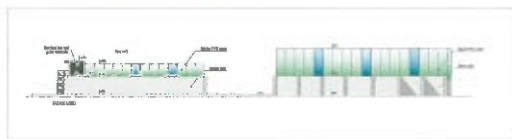
Lagunes et casiers fermés
surveillance toujours assurée



Création d'un centre d'exploitation

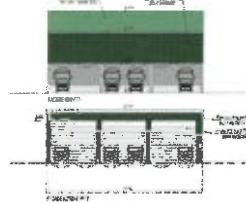
Local adapté et prévu pour le futur prestataire chargé des collectes

Base de stockage
et lavage des bacs



Alvéole pour
le verre

Création d'un centre de transfert (6 quais)



- 2 Ordures Ménagères (OM)
- 2 Emballages
- 1 Papier
- 1 de secours

Arrivée des collectes sélectives et rechargement vers les centres de tri, les repreneurs et le site d'enfouissement pour les OM



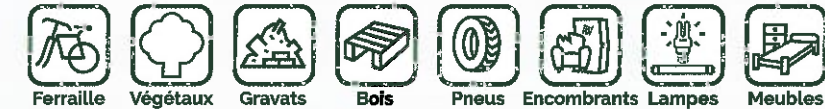
À TERME, LES EMBALLAGES SERONT EXPÉDIÉS VERS LA SPL

La SPL : Société Publique Locale TRI VAL DE LOIRIE a été créée le 7 janvier 2019. Elle est chargée de la construction et de l'exploitation d'un centre de tri interdépartemental qui associe 11 acteurs publics du 72, du 41 et du 37 dont le Syvalorm. Le centre sera implanté sur la ZA du Cassantin à Parçay Meslay (37) pour le compte de 903 365 habitants.
Lancement des travaux en 2020

TRI

Les déchèteries

Pour les déchets qui ne sont pas collectés avec les déchets ménagers en raison de leur volume et de leur nature.



Carte d'accès obligatoire



Déchèteries
édition 2020

	LUNDI	MARDI	MERCREDI	JEUDI	VENDREDI	SAMEDI
BESSÉ-SUR-BRAYE Rue du Val de Bray 02 43 35 60 76	14h-18h 14h-17h	×	9h-12h	×	9h-12h	14h-17h30
LA FERTÉ-BERNARD La Champfordière 02 43 71 48 35	9h-12h / 14h-18h30 9h-12h / 14h-17h30					9h-12h / 14h-17h30
LE GRAND LUCÉ ZA La Prairie 02 43 75 94 22	9h-12h	9h-12h	14h-18h30 14h-17h30	×	14h-18h30 14h-17h30	8h30-12h
LOMBRON Le Paturail 02 43 20 93 23	9h-12h	×	14h-18h 14h-17h	×	14h-18h 14h-17h	9h-12h
MAISONCELLES · BOULOIRE Le Buisson Réjou 02 43 35 81 69	14h-18h 14h-17h	×	9h-12h	×	9h-12h	14h-17h30
MONDOUBLEAU ZA de l'Entonnoir 02 54 80 79 38	14h-18h 14h-17h	×	9h-12h	×	9h-12h	14h-17h30
MONTAILLÉ · ST-CALAIS La Chasselouvière 02 43 35 76 68	9h-12h	9h-12h	14h-18h30 14h-17h30	×	14h-18h30 14h-17h30	8h30-12h
MONTMIRAIL La Bausserie 02 43 93 28 82	9h-12h	×	14h-18h 14h-17h	×	14h-18h 14h-17h	9h-12h
ST-MARS-LA-BRIÈRE L'Ouserie 02 43 82 96 41	14h-18h30 14h-17h30	9h-12h	14h-18h30 14h-17h30	×	9h-12h / 14h-18h30 9h-12h / 14h-17h30	9h-12h / 14h-17h30
SAVIGNÉ-L'ÉVÊQUE «Passe-Vite» 02 43 27 88 16	14h-18h30 14h-17h30	×	9h-12h / 14h-18h30 9h-12h / 14h-17h30	×	9h-12h / 14h-18h30 9h-12h / 14h-17h30	9h-12h / 14h-17h30
THORIGNÉ · CONNERRÉ Les Orées 02 43 82 88 47	9h-12h / 14h-18h30 9h-12h / 14h-17h30	×	9h-12h / 14h-18h30 9h-12h / 14h-17h30	9h-12h	9h-12h / 14h-18h30 9h-12h / 14h-17h30	9h-12h / 14h-17h30
TUFFÉ ZA Le Champ de la Croix 02 43 71 88 74	14h-18h 14h-17h	×	9h-12h	×	9h-12h	14h-17h30
VIBRAYE La Retrourie 02 43 71 29 31	14h-18h30 14h-17h30	×	14h-18h30 14h-17h30	×	9h-12h / 14h-18h30 9h-12h / 14h-17h30	9h-12h / 14h-17h30

Horaires d'Été
(à partir d'avril)

100% plastique dur

Horaires d'Hiver
(à partir d'octobre)

Plateforme de branchages :
obligatoire pour tout apport volumineux

- Particuliers :
Apport limité à 1m³ / semaine

- Pros :
Tarifs et conditions d'accès
RDV sur notre site - onglet « déchèteries »



11 rue Henri Maubert
72120 SAINT-CALAIS
Tél : 02 43 35 86 05

www.syvalorm.fr

